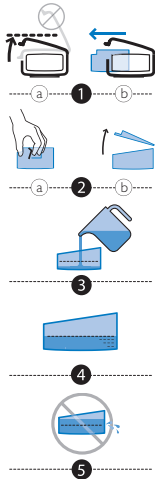


# Guide d'utilisation patient

Solution thérapie sommeil Philips Respironics

## Humidification

Quand l'appareil est éteint, retirez et remplissez le réservoir d'eau.



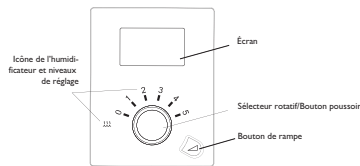
- (a) Relevez le capot de l'humidificateur jusqu'à ce qu'il se verrouille. Ne forcez pas sur le capot pour tenter de le relever au-delà de la position verrouillée. (b) Saisissez l'avant du réservoir et faites-le glisser vers vous.
- (a) Poussez doucement sur la languette située à l'intérieur de l'ouverture ronde, en haut du réservoir. (b) Séparez les parties supérieure et inférieure du réservoir.
- Remplissez d'eau **distillée** la partie inférieure du réservoir.
- Repérez les traits de remplissage maximum situés sur les côtés du réservoir.
- Ne les dépassez pas.**

Réassemblez le réservoir en plaçant les charnières du couvercle sur les deux languettes à l'arrière du réservoir. Fermez le couvercle jusqu'à la position verrouillée (clac sonore). Insérez le réservoir rempli dans l'humidificateur.

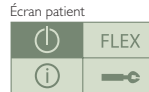
### Réglages de l'humidificateur

- Lorsque la turbine est activée, l'icône et le paramètre numérique d'humidification s'allument sur l'appareil.
- Tournez le sélecteur rotatif pour régler le paramètre de l'humidificateur sur le chiffre souhaité (de 0 à 5) et appuyez. Les réglages correspondent aux niveaux d'humidité relative qui resteront constants tout le long de la nuit, même si la température de la pièce change.

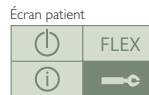
Remarque : Reportez-vous au paragraphe **Réglage/modification des réglages de l'appareil** de ce guide pour régler la luminosité de l'icône de l'humidificateur ou des voyants de réglage sur faible ou sur une extinction au bout de 30 secondes.



## Activation de l'appareil



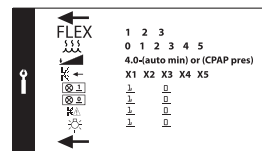
- Connectez le bloc d'alimentation à la prise d'alimentation située à l'arrière de l'appareil. Branchez le cordon d'alimentation au bloc d'alimentation et à la prise murale.
- Tournez le sélecteur rotatif jusqu'à (Traitement) et appuyez pour démarrer la turbine.
- L'écran passe automatiquement au réglage de la pression.



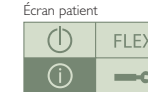
## Réglage/modification des réglages de l'appareil

- Tournez le sélecteur rotatif jusqu'à (Réglage) et appuyez.
- Un menu des réglages s'affiche avec les options associées.
- Tournez le sélecteur rotatif jusqu'au réglage choisi et appuyez. La modification de l'option est désormais possible en tournant le sélecteur rotatif. Appuyez à nouveau pour verrouiller l'option.
- Tournez le sélecteur rotatif jusqu'au réglage suivant et renouvelez les actions précédentes.
- Tournez le sélecteur rotatif jusqu'à (Retour) et appuyez pour quitter.

Remarque : Le menu de réglage de l'appareil peut avoir différents aspects en fonction du modèle d'appareil utilisé.



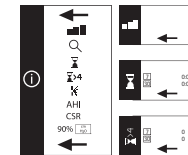
Ce menu fait apparaître les réglages et options qu'il est possible de modifier. Reportez-vous à votre manuel d'utilisation pour obtenir des informations spécifiques sur chaque.



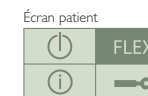
## Visualisation des informations

- Tournez le sélecteur rotatif jusqu'à (Info) et appuyez. Une liste des rubriques d'informations s'affiche.
- Tournez le sélecteur rotatif jusqu'à la rubrique choisie et appuyez. Un nouvel écran affiche les informations spécifiques. Il se peut que votre prestataire de soins à domicile vous demande de lui lire ces informations par téléphone.

Remarque : Le menu des informations peut avoir différents aspects en fonction du modèle d'appareil utilisé.



- Tournez le sélecteur rotatif jusqu'à (Retour) et appuyez pour quitter.



## Réglages de Flex

- Tournez le sélecteur rotatif jusqu'à **FLEX** et appuyez.
- Tournez le sélecteur rotatif jusqu'à **FLEX** (démo Flex) et appuyez.
- La turbine se met automatiquement en route et fournit une pression pendant que vous passez par le cycle des trois différents réglages.
- Appuyez de nouveau sur le sélecteur rotatif : le réglage est verrouillé et la turbine s'éteint.

Remarque : Les options de Flex peuvent avoir différents aspects en fonction du modèle d'appareil utilisé.



## Séparation appareil/humidificateur

Maintenez le bloc entier de l'unité à chaque extrémité et faites glisser le loquet de retrait vers la droite. Reportez-vous au schéma de **séparation** figurant au verso du présent guide d'installation.

**Philips Healthcare, une division  
de Royal Philips Electronics**

Comment nous contacter  
[www.philips.com/healthcare](http://www.philips.com/healthcare)  
[healthcare@philips.com](mailto:healthcare@philips.com)  
télécopie: +31 40 27 64 887

Philips Respiration  
1010 Murry Ridge Lane  
Murrysville, PA 15668

Service Client  
+1 724 387 4000  
800 345 6443 (toll free, US only)

Asie  
+852 2821 5888

Respiration Europe, Moyen-Orient, Afrique  
+33 1 47 52 30 00

Europe, Moyen-Orient, Afrique  
+49 7031 463 2254

Respiration France  
+33 2 51 89 36 00

Latin America  
+55 11 2125 0744

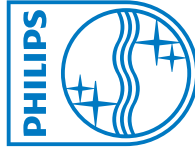
Respiration Suisse  
+41 6 27 45 17 50

Amérique latine  
+55 11 2125 0744

[www.philips.com/respiration](http://www.philips.com/respiration)  
[www.respiration.fr](http://www.respiration.fr)

Amérique du Nord  
+1 425 487 7000  
800 285 5585 (toll free, US only)

Respiration is a trademark of Respiration, Inc. and its affiliates. All rights reserved.



© 2009 Koninklijke Philips Electronics N.V. Tous droits réservés.

Philips Healthcare se réserve le droit d'apporter des modifications aux caractéristiques et/ou d'arrêter la production de tout produit, à tout moment, et sans obligation de préavis, et ne pourra être tenue pour responsable de toute conséquence de l'utilisation de cette publication.

CAUTION: US federal law restricts these devices to sale by or on the order of a physician.

Broudy KB 08/31/09 MCI 4102801 PN 1066882